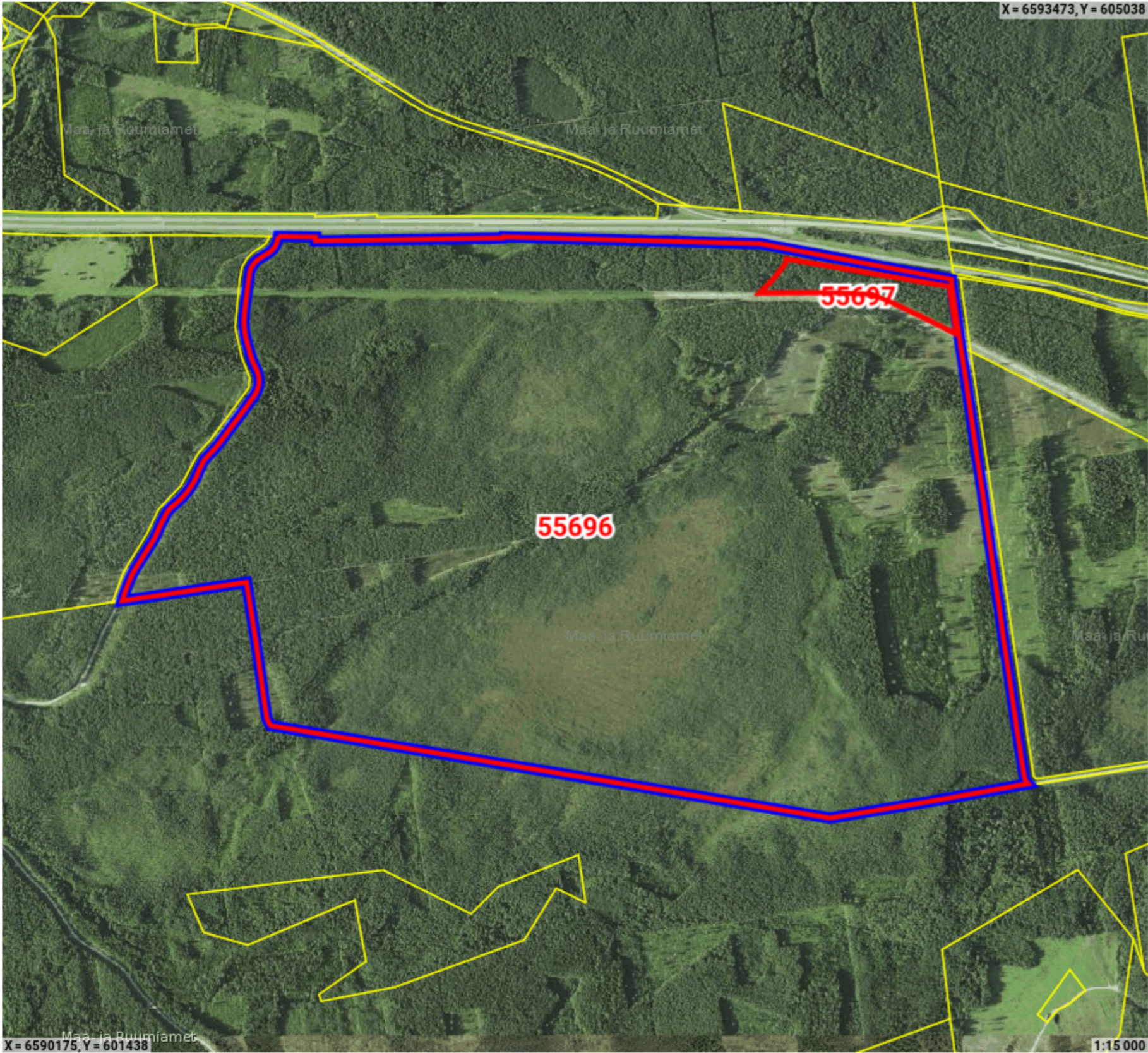


Maatoiming nr: 2025120317686



Legend

- Registreeritud KÜ
- Originaal piirjoon
- Muudetud piirjoon

| |
|-------------------------------------------|
| Katastriüksuse id: 55697 |
| Maatüki aadress: Kalajärve liivakarjäär 4 |
| ligikaudne maksustamishind: - |

| |
|-------------------------------------|
| Katastriüksuse id: 55696 |
| Maatüki aadress: Loksa metskond 421 |
| ligikaudne maksustamishind: - |

Maatoiming nr 2025120317686

Toimingu andmed

Maatoimingu osalised

| Isik | Seos maatükiga | Roll |
|-----------------------|----------------|---------------------|
| Kliimaministeerium | | Omanik |
| Maa- ja Ruumiamet | | Plaani looja |
| Kuusalu Vallavalitsus | | Kohalik omavalitsus |

Maakorralduse osaliste nimekiri on automaatselt genereeritud kava kinnitamisel. Maatoimingu menetluse käigus võib menetleja täiendaval kontrollimisel osalisi ja kooskõlastajaid kas lisada või eemaldada.

Maatoiminguga nr 2025120317686 kinnitamisega nõustud algatatud maakorralduse läbiviimisega koostatud maakorralduskava alusel. Kinnitus on ka avaldus katastrimõõdistustingimuste väljastamiseks, kava alusel maatükkide moodustamiseks katastris ehk katastrikandeks ning nõusolekuks maatüki katastriandmete muutmiseks kinnistusraamatus.